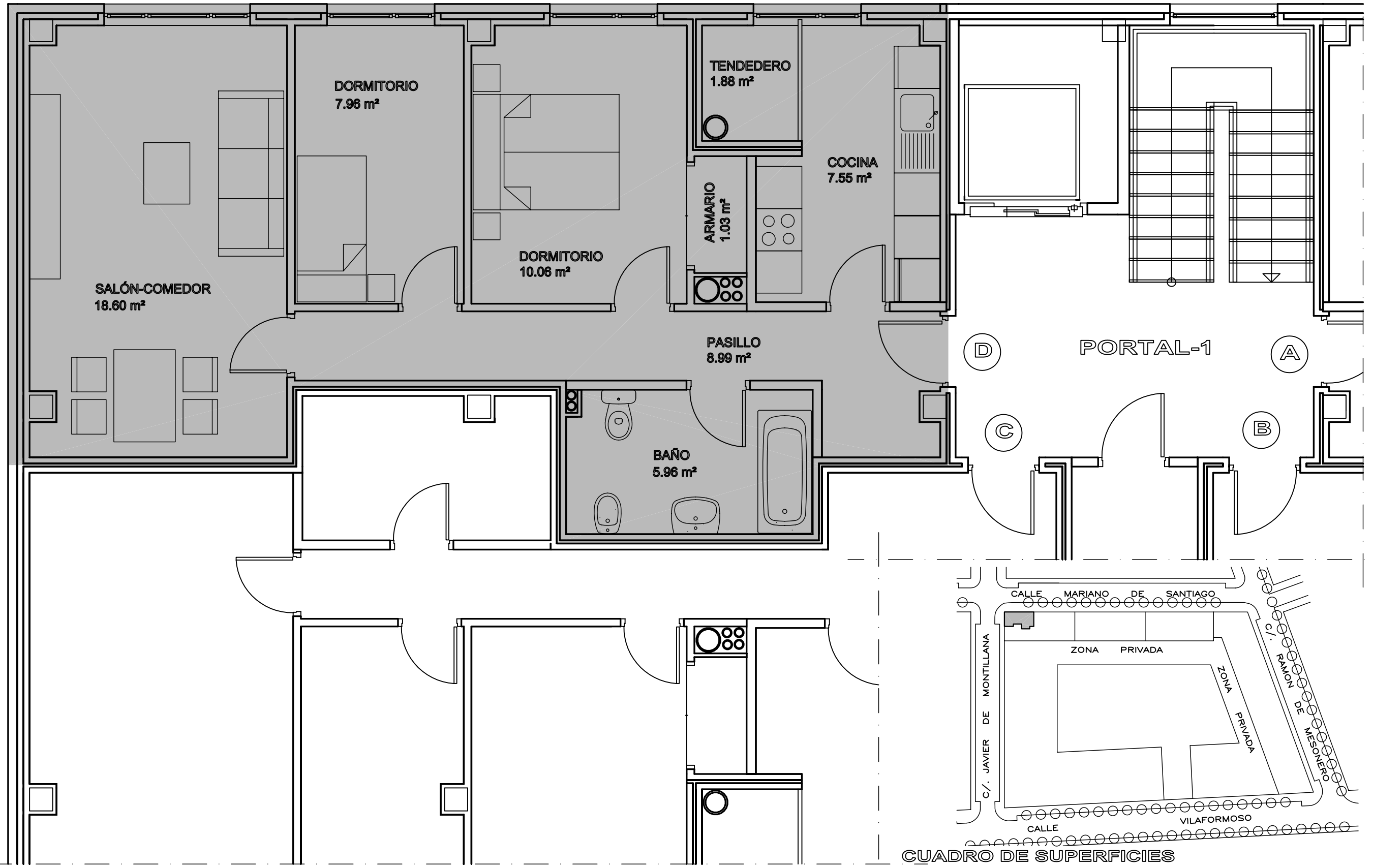


CALLE MARIANO DE SANTIAGO

CALLE JAVIER DE MONTILLANA



ESCALA= 1/50

CUADRO DE SUPERFICIES

PL.	VIV. TIPO	SUP. UTIL	SUP.CONST. TOTAL
1.	D. Portal 1	61,09 m2	87,34 m2

## DATOS DE LA VIVIENDA

PROMOCION	72 VPP S35C PC.M15A "VISTAHERMOSA"
PISO	PORTAL 1 – 1º D
Nº DORMITORIOS	2
SUP. UTIL	61,09 m2
Nº GARAJE	4
SUP. GARAJE	20,89 m2
Nº TRASTERO	4
SUP. TRASTERO VPO	5,25 m2

## DATOS ECONÓMICOS VENTA

MODULO	1.310,00 €
PRECIO GARAJE	15.000 €
PRECIO TRASTERO	4.000,00 €
PRECIO VIVIENDA	80.027,90 €
BASE IMPONIBLE	99.027,90 €
IVA	3.961,12 €
PRECIO TOTAL	102.989,02 €
HIPOTECA	79.220,00 €
ENTRADAS	23.769,02 €
AMORTIZACION	270,38 €

PREVISTA SEGÚN TIPO DE INTERES VIGENTE EN MAYO 2015: 1,42 %

(EURIBOR A 12 MESES + 1,25%)

REVISABLE ANUALMENTE

PLAZO: 30 AÑOS

HIPOTECA SUJETA A AUTORIZACIÓN BANCARIA

## DATOS ECONÓMICOS ALQUILER CON OPCIÓN A COMPRA

<b>CUOTA ALQUILER</b>	<b>448,80 €</b>
COEFICIENTE A VENTA	90% PRIMER AÑO
	80% SEGUNDO AÑO
	70 % TERCER AÑO
	60 % CUARTO AÑO
	50 % A PARTIR QUINTO AÑO