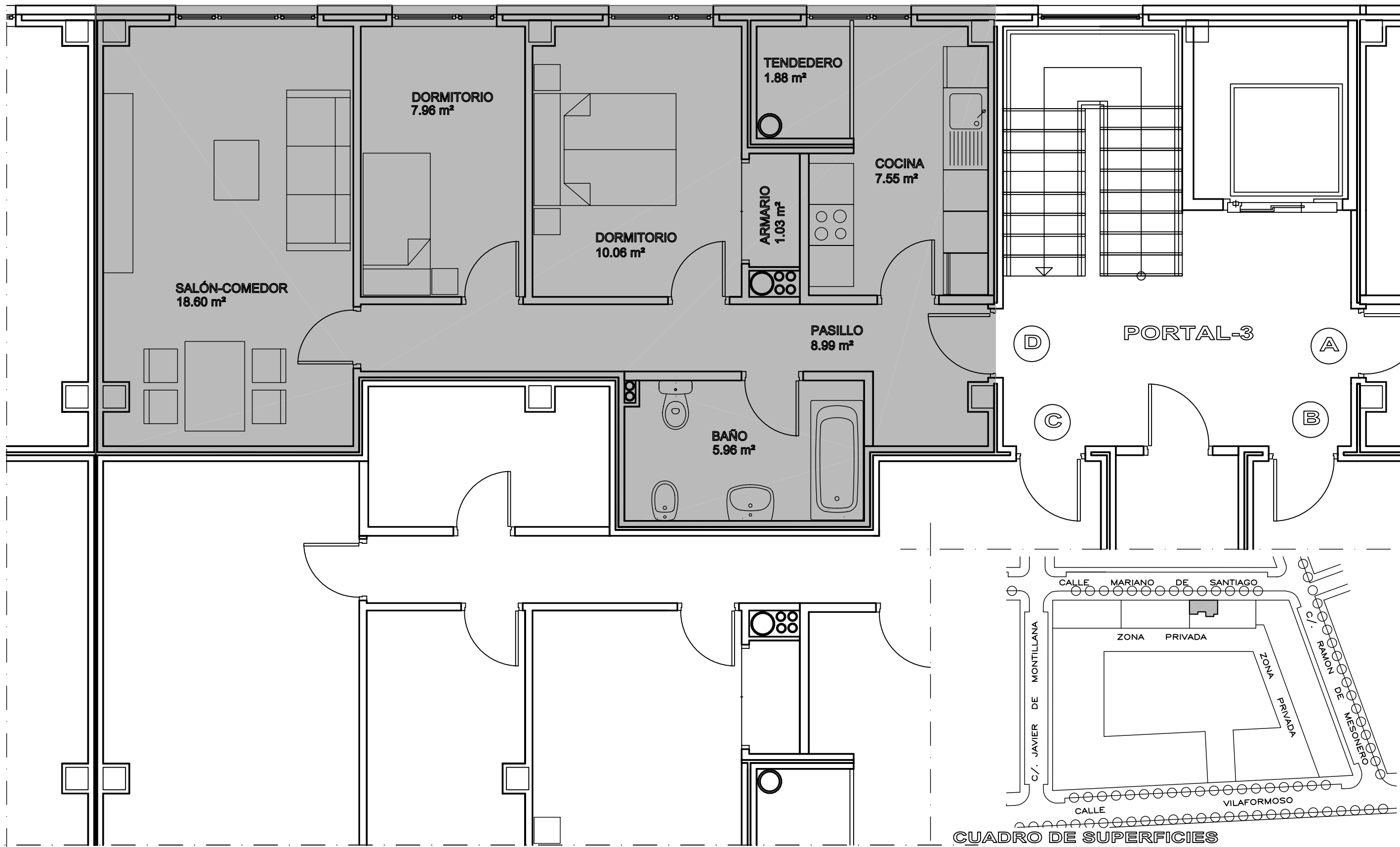


CALLE MARIANO DE SANTIAGO



ESCALA= 1/50

CUADRO DE SUPERFICIES

PL.	VIV. TIPO	SUP. UTIL	SUP.CONST. TOTAL
1.	D. Portal 3	61,09 m2	86,25 m2

DATOS DE LA VIVIENDA

PROMOCION	72 VPP S35C PC.M15A "VISTAHERMOSA"
PISO	PORTAL 3 – 1º D
Nº DORMITORIOS	2
SUP. UTIL	61,09 m2
Nº GARAJE	10
SUP. GARAJE	20,89 m2

DATOS ECONÓMICOS VENTA

MODULO	1.310,00 €
PRECIO GARAJE	15.000,00 €
PRECIO VIVIENDA	80.027,90 €
BASE IMPONIBLE	95.027,90€
IVA	3.801,12 €
PRECIO TOTAL	98.829,02 €
HIPOTECA	76.020,00 €
ENTRADAS	22.809,02 €
AMORTIZACION	259,46 €

PREVISTA SEGÚN TIPO DE INTERES VIGENTE EN MAYO 2015: 1,42 %

(EURIBOR A 12 MESES + 1,25%)

REVISABLE ANUALMENTE

PLAZO: 30 AÑOS

HIPOTECA SUJETA A AUTORIZACIÓN BANCARIA

DATOS ECONÓMICOS ALQUILER CON OPCIÓN A COMPRA

CUOTA ALQUILER	433,20 €
COEFICIENTE A VENTA	90% PRIMER AÑO
	80% SEGUNDO AÑO
	70 % TERCER AÑO
	60 % CUARTO AÑO
	50 % A PARTIR QUINTO AÑO